

# UTILISATION DE L'EID AVEC FIREFOX

## Avant de suivre cette procédure

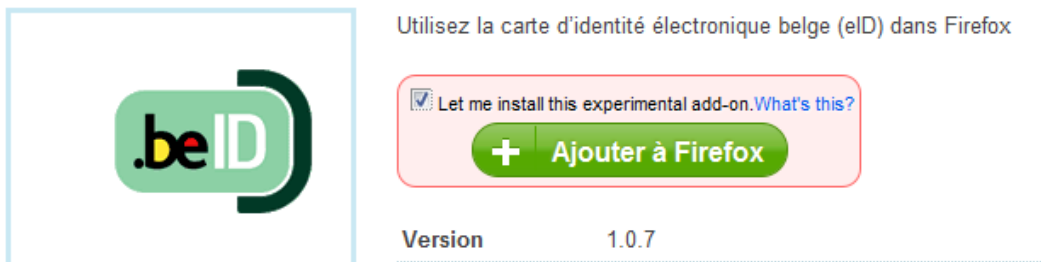
Assurez-vous d'avoir installé préalablement l'eID Middleware sur votre ordinateur. Vous pouvez l'installer à l'aide du « Quick Install » disponible sur notre site web : [http://eid.belgium.be/fr/Comment\\_installer\\_l\\_eID/](http://eid.belgium.be/fr/Comment_installer_l_eID/).

Si, après l'installation, vous rencontrez encore des problèmes, vous pouvez essayer ceci :

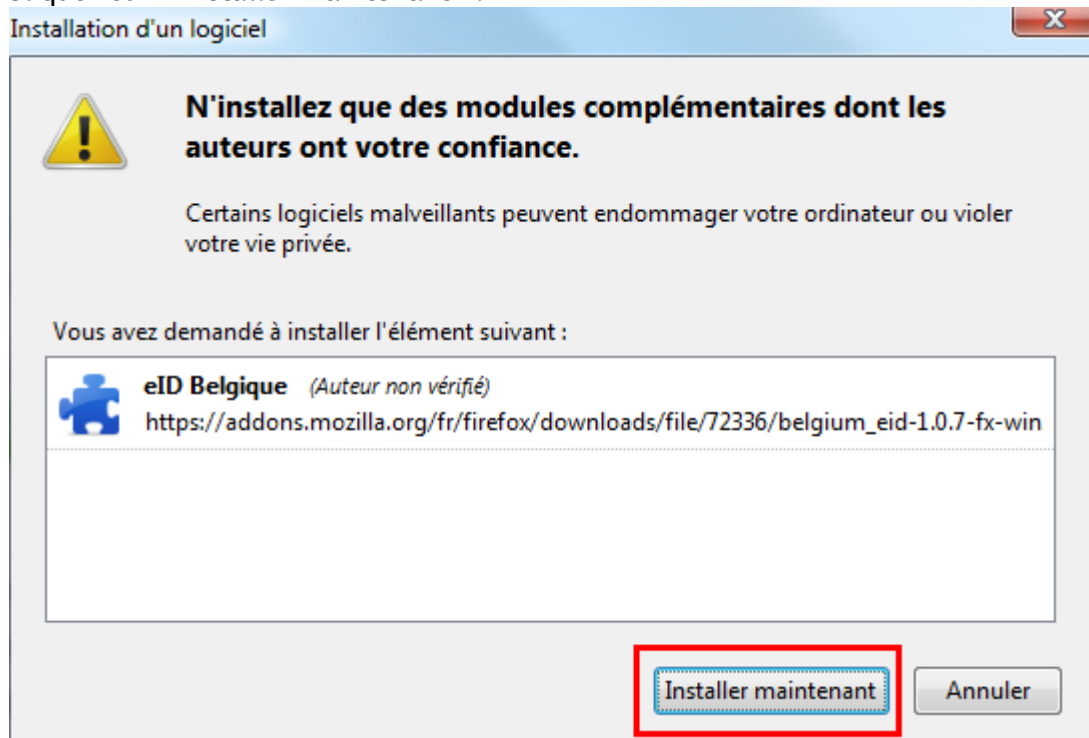
1. Installez le module Firefox manuellement.
2. Configurez les certificats « Belgium Root » dans Firefox.

## Installer le module Firefox manuellement

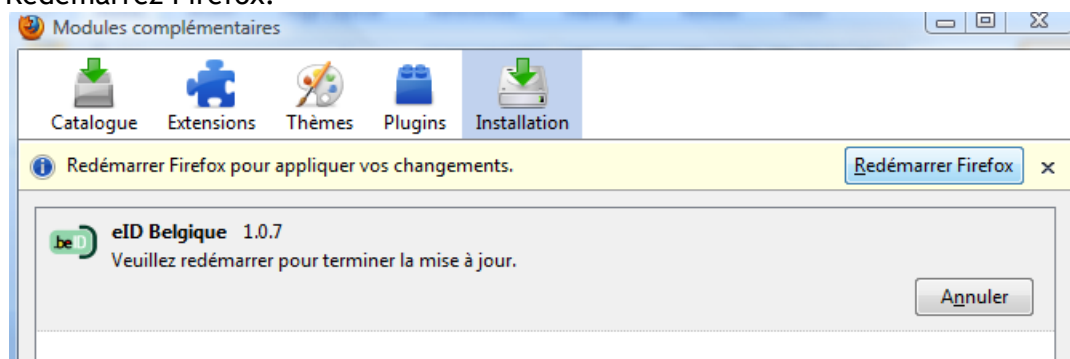
1. Démarrez Firefox.
2. Rendez-vous sur <https://addons.mozilla.org/firefox/addon/51744>
3. Cochez « Let me install this experimental add-on ».
4. Cliquez sur « Ajouter à Firefox ».



5. Cliquez sur « Installer maintenant ».



6. Redémarrez Firefox.



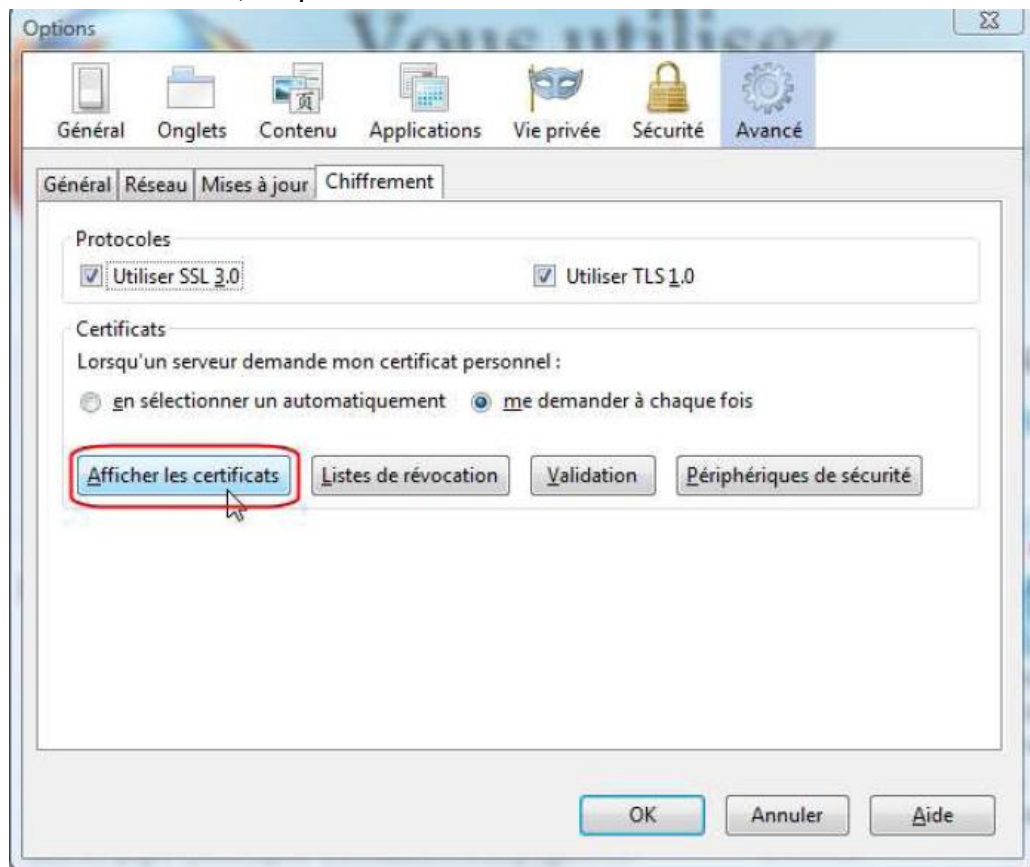
## Configuration des certificats « Belgium Root »

*Nécessaire pour les applications e-services des Finances (Belcotax, Intervat, Finprof,...)*

*Important : veillez à ce que votre carte d'identité soit bien insérée dans le lecteur de carte.*

- **Windows** : depuis « Outils » > « Options » > « Avancé » > « Chiffrement », cliquez sur « Afficher les certificats ».
- **Mac OS X** : depuis « Firefox » > « Préférences » > « Outils » > « Options » > « Avancé » > « Chiffrement », cliquez sur « Afficher les certificats ».

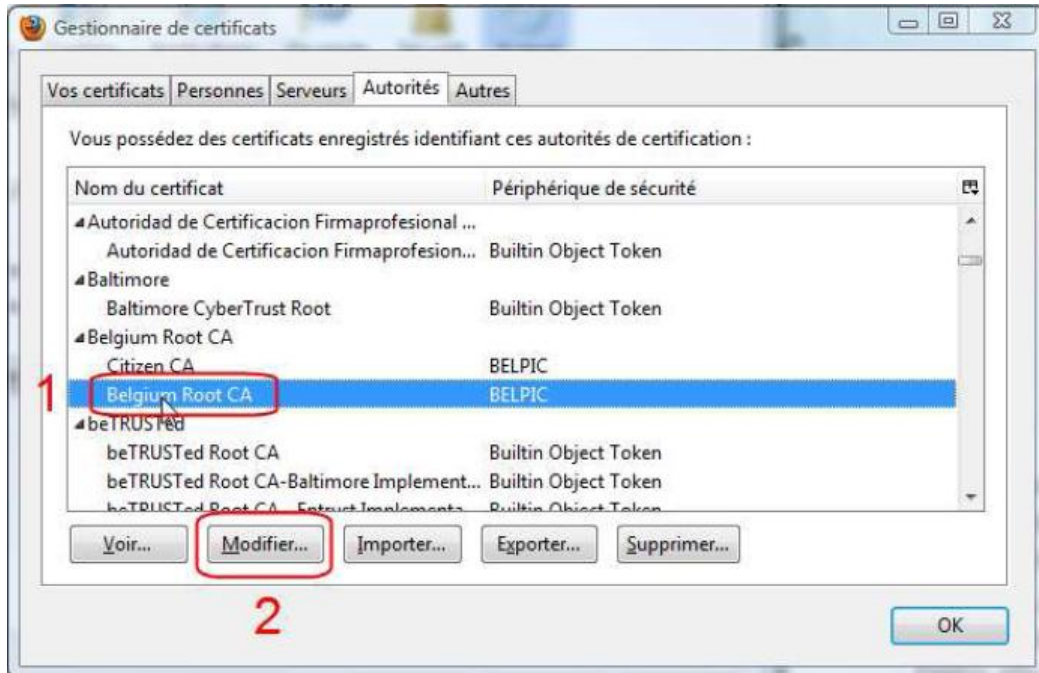
- **Linux** : depuis « Édition » > « Préférences » > « Outils » > « Options » > « Avancé » > « Chiffrement », cliquez sur « Afficher les certificats ».



**Répétez** les 4 étapes suivantes pour les certificats « **Belgium Root CA** » et « **Belgium Root CA2** ». Si vous ne trouvez qu'un seul certificat, vous ne devez suivre les étapes qu'une seule fois.

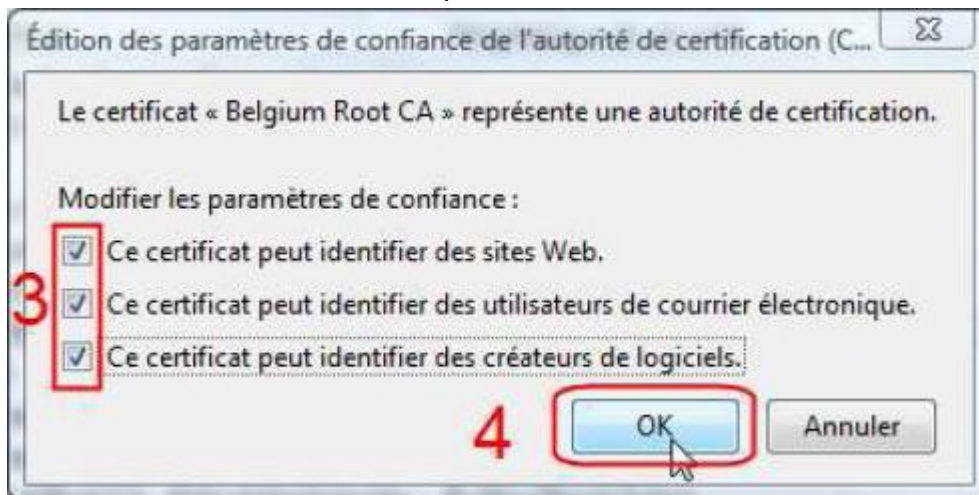
1. Recherchez le certificat « **Belgium Root CA** » ou « **Belgium Root CA2** » et cliquez sur la ligne située sous la petite flèche de ce certificat.

2. Cliquez sur « Modifier... ».



3. Cochez les trois cases.

4. Validez votre modification en cliquant sur « OK ».



Configuration réussie. Cliquez deux fois sur OK pour fermer le gestionnaire de certificats et les Options.